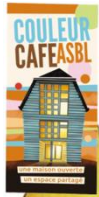
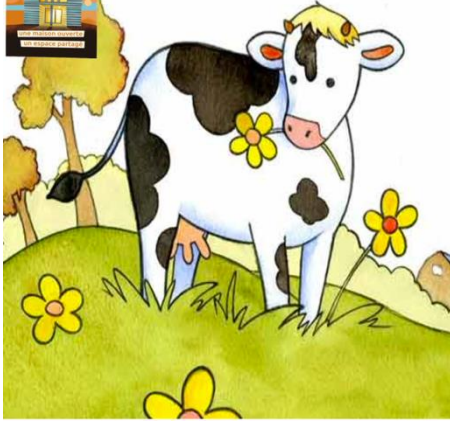


Une saison à la ferme



« Une saison à la ferme »



Le projet s'adresse à un public relevant de santé mentale dans le but de favoriser leur (re)socialisation et, par des contacts avec d'autres personnes, d'éviter l'effet ghetto, d'accepter leurs différences, de construire des solidarités, d'encourager les processus de résilience, de prévenir la rechute, de garder (ou retrouver) une estime de soi suffisante pour retisser des relations sociales.

Le projet consiste pour les participants (un groupe de 7 adultes et d'une éducatrice spécialisée) à participer un jour par semaine durant une période de 6 mois à la vie d'une ferme. Cette ferme est agréée « Ferme d'animation, centre nature et centre de rencontre et d'hébergement ».

Une saison à la ferme pour (re)créer du lien entre les personnes pouvant présenter des difficultés en santé mentale, pour **(ré)apprendre à apprécier** un contact, une discussion, un échange sans se fixer un objectif de type thérapeutique.

Une saison à la ferme pour s'occuper des animaux, pour travailler la terre, pour participer à la vie de groupe.

Une saison à la ferme pour apprendre à faire son fromage, à se balader sur le dos d'un cheval, à éveiller ses sens en forêt.

Une saison à la ferme pour y aménager un espace zen et y laisser un peu de soi...

Une saison à la ferme – Couleur Café

📍 Rue Cavens, 49 – 4960 Malmedy ☎ 0491 12 00 09 ✉ info@couleurcafeasbl.be

😊 Hanife CATALKAYA - directrice