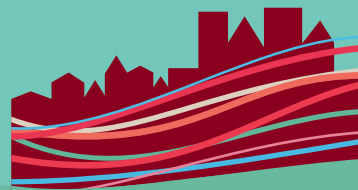


SEMAINE DE LA SANTÉ MENTALE EN WALLONIE - À L'OCCASION DE LA JOURNÉE MONDIALE DÉDIÉE À LA SANTÉ MENTALE LE 10 OCTOBRE

SANTÉ
MENTALE
dans la CITÉ

10 ▶ 14
OCTOBRE
2016

- INVITATION AU COLLOQUE, À
NAMUR (WÉPION), **LE 13 OCTOBRE**
- INITIATIVES LOCALES EN WALLONIE,
LES 11 ET 12 OCTOBRE
- PROGRAMME OFF



Santé mentale ^{et}
ECOLE

Le 10 octobre est décrété chaque année « Journée mondiale de la santé mentale ». La semaine « Santé mentale dans la cité » organisée en Wallonie à cette occasion cherche à sensibiliser la population à la santé mentale, soutenir les acteurs confrontés en 1^{ère} ligne à la souffrance psychique, promouvoir les collaborations intersectorielles et croiser les regards portés sur la maladie mentale.

Alors que la nouvelle politique de santé mentale pour enfants et adolescents s'implémente progressivement au travers de la construction de réseaux dans chaque province belge, le focus sera mis cette année sur l'articulation entre le secteur de la santé mentale et le monde scolaire.

L'école est un véritable lieu de vie pour les jeunes qui s'y forment, s'y construisent des liens sociaux, y trouvent des réponses à leurs questions et des ressources pour avancer. Qui dit lieu de vie dit aussi lieu de souffrance. L'apprentissage, les relations, le quotidien à l'école sont parfois des moments difficiles qui,

aujourd'hui, se prolongent bien souvent en dehors des heures de cours, notamment par le biais des nouvelles technologies de l'information et de la communication, les réseaux sociaux en particulier.

Si l'école, via la qualité de l'encadrement qu'elle propose, cherche à promouvoir le bien-être de ceux qui la fréquentent, elle doit aussi pouvoir compter sur les ressources disponibles pour faire face aux problèmes de santé mentale de ses jeunes. Quelles sont les collaborations possibles/existantes/envisageables avec le secteur de la santé mentale ? Comment l'école peut-elle réagir face aux difficultés liées aux réseaux sociaux, au harcèlement, au suicide, etc. ? Comment ces acteurs peuvent-ils rencontrer ensemble les objectifs de la nouvelle politique de santé mentale pour les enfants et les adolescents ?

Autant de questions qui traverseront les activités proposées du 10 au 14 octobre.

Colloque le 13 octobre 2016 de 8h30 à 16h30 à Namur (Wépion)

Santé mentale et école

La thématique « Santé mentale et école » est particulièrement vaste, elle recouvre des réalités multiples. Elle concerne les jeunes en âge d'être scolarisés et leur famille. Elle porte sur leur bien-être, leur santé psychique et les souffrances qu'ils peuvent rencontrer dans leur parcours scolaire, parfois passagères, parfois plus invalidantes. Elle touche de multiples acteurs et services tant dans le secteur de la santé mentale que dans le monde scolaire (enseignants, directions, PMS, PSE, médiateurs scolaires, équipes mobiles scolaires, ...) ou dans d'autres champs tels l'aide à la jeunesse ou l'ONE, ... Elle interroge les collaborations intersectorielles, encouragées par la nouvelle politique de santé mentale pour enfants et adolescents.

Ces différentes facettes seront évoquées dans le décours de la journée, au travers des exposés et des ateliers. Les interventions en plénière aborderont tout d'abord l'école dans le contexte sociétal actuel, soulignant les enjeux auxquels elle est confrontée. Elles éclaireront ensuite les ressources mobilisées par les jeunes face aux souffrances psychologiques qu'ils rencontrent. Elles mettront enfin en exergue des éléments essentiels pour la compréhension et l'accompagnement des enfants dits « difficiles ».

Plusieurs initiatives, projets et pratiques de terrain illustreront en ateliers la manière dont les acteurs de différents horizons collaborent et font preuve de créativité pour répondre aux besoins des enfants et des adolescents en souffrance. L'occasion de valoriser les projets et initiatives œuvrant pour davantage de santé mentale à l'école.

Sans prétendre faire le tour de la thématique, cette journée cherche à ouvrir la réflexion des uns et des autres et invite chacun à soutenir des collaborations qui font davantage sens dans l'accompagnement des enfants et des adolescents en difficulté, chaque fois que cela s'impose.

PROGRAMME

8h30	ACCUEIL DES PARTICIPANTS
9h00	<i>Accueil</i> : Marie LAMBERT, CRéSaM
9h10	<i>Introduction à la journée</i> : Maxime PRÉVOT, Vice-Président du Gouvernement wallon et Ministre des Travaux publics, de la Santé, de l'Action sociale et du Patrimoine.
9h20	<i>L'école contribue-t-elle à la santé psychique des jeunes ?</i> : Jean-Pierre LEBRUN, psychiatre et psychanalyste.
10h00	Questions/réponses
10h15	PAUSE
10h45	<i>Les ressources mobilisées par les ados en situation de souffrance psychologique : le cas du harcèlement</i> : Pascal MINOTTE, psychologue, responsable de projets et chercheur au CRéSaM asbl.
11h25	Questions/réponses
11h40	<i>Les enfants dits « difficiles » : modèle de compréhension et leviers pour des interventions singulières et croisées</i> : Isabelle ROSKAM, docteur en psychologie, psychologue clinicienne, professeure de psychologie du développement et chercheuse à la Faculté de psychologie et des sciences de l'éducation de l'Université Catholique de Louvain.
12h20	Questions/réponses
13h00	LUNCH

14h00

ATELIERS

Échanges autour des problématiques de santé mentale liées à la scolarité et des pratiques de collaboration entre le secteur de la santé mentale et le secteur scolaire.

atelier 1 : agir face au harcèlement à l'école

atelier 2 : assuétudes : formation et accompagnement d'adultes relais au sein des écoles

atelier 3 : vulnérabilité et pratiques à plusieurs

atelier 4 : décrochage et phobie scolaires en pédopsychiatrie

atelier 5 : collaborations entre SSM et milieu scolaire autour des capacités d'apprentissage

atelier 6 : accompagnement thérapeutique pour adolescents en difficulté scolaire

atelier 7 : des jeunes « inscolarisables » à l'école

atelier 8 : articulation entre soins psychiques et études

16h00

Clôture des ateliers

16h15

Conclusions : Brigitte BOUTON, Inspectrice générale, AViQ.

16h30

CLÔTURE DE LA JOURNÉE

La journée sera ponctuée de témoignages de jeunes, au travers de courtes capsules vidéo réalisées par ACMJ (Action Ciné Médias Jeunes) asbl, Organisation de jeunesse d'éducation aux médias

Agir face au harcèlement à l'école

Le harcèlement à l'école touche un nombre important d'enfants et d'adolescents scolarisés. Ce phénomène, largement relayé par les médias, peut avoir des conséquences lourdes sur la santé mentale et la scolarité des jeunes concernés. Quelles actions de prévention réaliser auprès des étudiants et acteurs scolaires ? Comment amener chacun à « oser dire » ? Quels partenariats sont opérants ? Comment impliquer les acteurs de différents secteurs, santé mentale, école, aide à la jeunesse, justice, ... ?

Avec la participation de Geoffrey Blaffart, directeur administratif et Sarah Bauduin, psychologue au Service de santé mentale de Visé.

Assuétudes : formation et accompagnement d'adultes relais au sein des écoles

Les problématiques d'assuétudes au sein des établissements scolaires sont sources de questionnements multiples, de sentiments partagés et de démarches proactives pour y faire face. Comment sensibiliser des équipes pédagogiques aux problématiques d'assuétudes et, plus largement, à la santé mentale ? Comment soutenir le bien-être à l'école ? Quelles pistes pour travailler sur les différents facteurs qui conduisent à des problématiques de santé mentale ?

Avec la participation de Dominique Bietheres, psychologue, Laurence Petit, formatrice d'adultes et Florence Renard, assistante sociale au Centre Alfa à Liège.

Vulnérabilité et pratiques à plusieurs

Le parcours de vie de certains enfants est parfois jalonné de ruptures rendant problématiques la construction d'un lien sécurisé avec autrui et l'investissement dans les apprentissages. Comment co-construire une pratique à plusieurs entre intervenants de la santé mentale et du champ scolaire permettant aux enfants et à leur famille de faire l'expérience de liens fiables, de se sentir respectés dans leurs particularités ? Quelles sont les conditions indispensables à un travail en réseau à visée thérapeutique et éducative ?

Avec la participation de Claire Delforge, psychologue et Luc Parisel, pédopsychiatre au Service de santé mentale de Wavre, et de Yolande Verbist, assistante sociale et Emmanuel Doornaert, enseignant et directeur à la retraite de l'École des Moineaux à Wavre.

Décrochage et phobie scolaires en pédopsychiatrie

La pédopsychiatrie met au travail différents métiers. Comment s'articulent les diverses fonctions au sein d'un service hospitalier, éducateur, infirmier, AS, psychologue, pédopsychiatre, pour accompagner les enfants en décrochage scolaire ou présentant une phobie scolaire ? Quels sont les outils permettant de créer du lien avec l'enfant ? Comment comprendre le sens de ses symptômes ? Comment gérer les peurs, l'angoisse, le délire de l'enfant au quotidien afin d'atteindre l'objectif de réintroduction scolaire ? Comment mobiliser le réseau, dans le contexte de la nouvelle politique de santé mentale pour enfants et adolescents ?

Avec la participation de Giacomo Diana, infirmier en chef, Nathalie Cosijns, infirmière spécialisée en santé mentale et psychiatrie et Maryline Puddu, éducatrice spécialisée au Service de pédopsychiatrie au CHR de la Citadelle à Liège.

ATELIER 5

Collaborations entre SSM et milieu scolaire autour des capacités d'apprentissage

Divers facteurs conditionnent la manière dont un enfant va pouvoir entrer dans un processus d'apprentissage. Mais qu'est-ce qu'apprendre ? Quels sont les prérequis nécessaires pour pouvoir s'engager de façon constructive dans différents apprentissages ? Pourquoi un enfant n'apprend-il pas à lire, à écrire, à calculer ? Quel accompagnement proposer à l'enfant et à sa famille ? Quelles approches privilégier ? Une approche rééducative conjuguée à une médication, une psychothérapie, des entretiens familiaux, une thérapie de groupe ?

Avec la participation de Christiane Carpent, logopède, Mercedes Maceas, assistante sociale et Mireille Tastenoy, logopède et thérapeute à média au Service de santé mentale de Charleroi.

ATELIER 6

Accompagnement thérapeutique pour adolescents en difficulté scolaire

Les difficultés scolaires chez les jeunes sont régulièrement à l'origine de demandes de consultation, en service de santé mentale notamment. Quels sont les dispositifs permettant de rencontrer les besoins de ces jeunes ? Comment la difficulté scolaire peut-elle faire partie du dispositif clinique ? En quoi la difficulté scolaire peut être un levier pour un travail thérapeutique ? Comment laisser une place à la question du sens de l'échec scolaire ?

Avec la participation d'Aline Henrion, psychologue et logopède en charge de consultations spécifiques pour jeunes en décrochage scolaire au Service de santé mentale de Louvain-la-Neuve et coordinatrice de la formation « Accompagnement du jeune en décrochage et/ou difficultés scolaires ».

Des jeunes « inscolarisables » à l'école

L'obligation scolaire chez des jeunes dont la problématique se situe au croisement des sphères éducative, judiciaire et psychiatrique constitue un défi pour l'école, ses acteurs et ses partenaires. Comment adapter les modalités d'accueil au sein des établissements afin de rencontrer au mieux les besoins de ces jeunes ? Comment réconcilier le jeune avec le monde scolaire ? Quelles sont les collaborations pertinentes ? Comment instaurer la confiance réciproque et privilégier l'ouverture au monde extérieur ? Quels canaux d'apprentissage privilégier ?

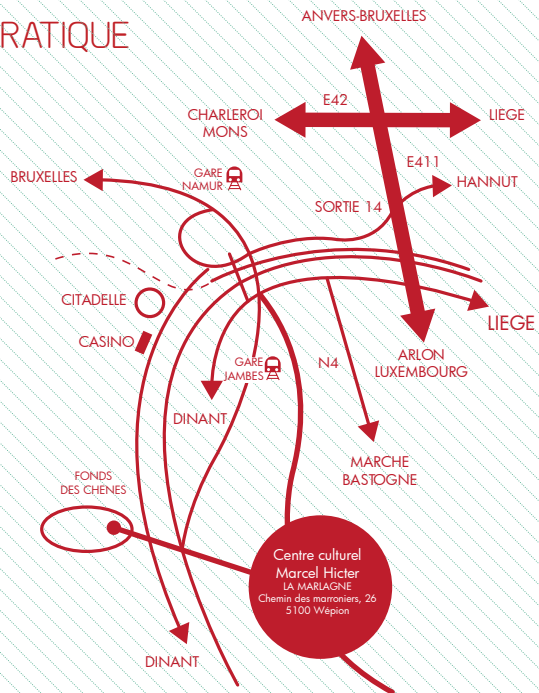
Avec la participation de Christophe Quittelier, directeur, Christophe Gillet et Annick Soupart, enseignants, à l'Institut des Métiers de la Construction et de l'Environnement (IMCE) à Erquelinnes.

Articulation soins et études

L'enseignement spécialisé de type 5 constitue une ressource potentielle pour des jeunes à l'arrêt, en désinsertion sociale, présentant des fragilités psychologiques. Quelles en sont les diverses modalités d'intervention possibles, notamment en dehors du cadre hospitalier ? Quel type de travail pédagogique, adapté aux situations des jeunes, peut leur être proposé ? De quelle manière les équipes pédagogiques s'articulent-elles avec les équipes thérapeutiques ? Comment ces collaborations vont-elles se décliner en fonction du projet thérapeutique de chaque jeune en particulier ?

Avec la participation de Christian Lieutenant, directeur, Valérie Martin et Bernadette Lambert, enseignantes et coordinatrices pédagogiques, à L'École Escale, enseignement spécialisé de type 5.

EN PRATIQUE



HORAIRE

9h > 16h30
Accueil dès 8h30

ADRESSE DU JOUR

Centre culturel Marcel Hicter - La Marlagne
Chemin des Marronniers, 26
5100 Wépion
www.lamarlagne.cfwb.be

PARTICIPATION AUX FRAIS

25 € (lunch compris)
à verser sur le compte du CRéSaM :
BE91 5230 8047 1376
Le paiement valide l'inscription

Demande d'accréditation introduite pour les médecins

INSCRIPTION

Pour le 30 septembre au plus tard
Au moyen du formulaire joint

INFORMATIONS

CRéSaM, asbl
081/25.31.40
cresam@cresam.be

INITIATIVES LOCALES

Les mardi 11 et mercredi 12 octobre

Plusieurs acteurs de la santé mentale et du monde scolaire ouvrent leurs portes et proposent diverses activités, conférences, ateliers, ... au public, jeunes et familles, et aux professionnels, afin de faire connaître leurs missions, outils, ressources. L'occasion de découvrir des ressources en santé mentale et les projets des services participants.



PROVINCE DU BRABANT WALLON

- 1 **SSM Safrans à Braine l'Alleud :**
Matinée « Portes ouvertes »
- 2 **SSM de Wavre :**
Balade-Rencontre

PROVINCE DU HAINAUT

- 3 **Equipe Prévention et Promotion de la Santé du Département Prévention et Santé Mentale du CPAS de Charleroi à Gosselies :**
Atelier de découverte d'outils de promotion de la santé mentale à l'école
- 4 **Institut des Métiers de la Construction et de l'Environnement (IMCE) à Erquelinnes :**
Des « inscolarisables » à l'école
- 5 **SPSM de Tournai**
Portes ouvertes aux jeunes étudiants de la région

PROVINCE DE LIÈGE

- 6 **Plate-forme Psychiatrique Liégeoise**
Conférences de la PFPL : Santé Mentale & Ecole
- 7 **ISoSL**
De la sortie de l'enfance à l'inscription dans le monde : 11 – 23, âges de transitions !

PROVINCE DE LUXEMBOURG

- 8 **SSM provincial de Bastogne :**
Après-midi portes ouvertes
- 9 **SSM provincial de Marche-en-Famenne :**
Frank-Lien, groupe de paroles pour enfants de parents séparés

PROVINCE DE NAMUR

- 10 **SSM et PMS/PSE provinciaux d'Andenne :**
Après-midi portes ouvertes sur le thème TDA/H et alimentation
- 11 **Maison du Mieux-Être de Couvin :**
Viens faire l'artiste avec moi
- 12 **Maison du Mieux-Être de Dinant :**
Journée portes ouvertes
- 13 **Maison du Mieux-Être de Florennes :**
Journée portes ouvertes
- 14 **SSM provincial de Gembloux :**
Présentation du travail pluridisciplinaire du SSM
- 15 **SSM provincial Namur-Balances :**
Table ronde : groupe de stimulation langagière pour enfants immigrés
- 16 **SSM provincial de Tamines :**
Présentation du travail pluridisciplinaire du SSM

MATINÉE « PORTES OUVERTES »

ACTIVITÉ PROPOSÉE

Matinée portes ouvertes au SSM

LIEU

SSM Safrans : Rue Jules Hans 43 à Braine l'Alleud

DATE

Mercredi 12 octobre 2016 de 9h à 13h

PUBLIC

Directions d'école, personnel enseignant

CONTACT ET INSCRIPTIONS

SSM Safrans :
Françoise Gérard, responsable administrative
02/384.68.46
secretariat@ssmsafrans1420.be

DESCRIPTION DE L'INITIATIVE

Dans le cadre de la semaine de la santé mentale, nous proposons de rencontrer les professionnels du corps enseignant afin d'échanger avec eux sur nos pratiques et perspectives de collaboration.

Service de santé
mentale Safrans

Rue Jules Hans 43
1420 Braine l'Alleud



BALADE-RENCONTRE

ACTIVITÉ PROPOSÉE

Balade à la rencontre des collaborations entre la santé mentale et le monde de l'école et de l'enfance

LIEU

Rendez-vous au SSM de Wavre à 13h (départ à 13h30)
Possibilité de rejoindre le groupe à l'école des Moineaux ou à d'autres endroits sur demande

DATE ET HORAIRE

Mardi 11 octobre 2016 de 13h à 16h

PUBLIC

Enfants, adultes et professionnels

CONTACTS

SSM de Wavre :

Elise Merten et Marie Marchand - 010/22.54.03

m.marchand@ssmwavre.be

DESCRIPTION DE L'INITIATIVE

Balade dans Wavre au départ du SSM vers différents lieux accueillant les enfants et leurs parents (écoles, enfance, santé mentale, ...).

Service de santé
mentale de Wavre

Avenue du Belloy 45
1300 Wavre



ATELIER DE DÉCOUVERTE D'OUTILS DE PROMOTION DE LA SANTÉ MENTALE À L'ÉCOLE

Équipe Prévention
et Promotion de la
Santé du Département
Prévention et Santé
Mentale du CPAS
de Charleroi
Faubourg de Charleroi 7
6041 Gosselies

ACTIVITÉ PROPOSÉE

Atelier de découverte d'outils de promotion de la santé mentale à l'école

LIEU

SSM de Gosselies : Faubourg de Charleroi 7 à Gosselies

DATE ET HORAIRE

Mardi 11 octobre 2016 de 13h00 à 16h00

PUBLIC

Acteurs scolaires (PMS, PSE, directions, enseignants, éducateurs...) au contact d'enfants de 9 à 12 ans, actifs sur le territoire de la Ville de Charleroi
12 participants maximum

CONTACT ET INSCRIPTIONS

Équipe Prévention et Promotion de la Santé :
Delphine Burrick - 071/20.24.41
Inscription par mail : pps@cpascharleroi.be

DESCRIPTION DE L'INITIATIVE

L'équipe Prévention et Promotion de la Santé propose un atelier de découverte d'outils de promotion de la santé mentale à l'école. Dans le cadre de ses activités de promotion de la santé en milieu scolaire et extrascolaire, l'équipe a développé un outil pédagogique de renforcement de l'estime de soi et des compétences psychosociales des enfants. « Je cultive l'estime de soi avec Tim » est un petit carnet destiné aux enfants de 9 à 12 ans accompagnés d'adultes-relais. Lors de l'atelier, après une brève introduction sur le lien entre la santé mentale et l'école, les participants découvriront et expérimenteront ce petit carnet. Ensuite, ils pourront échanger sur cette expérimentation et réfléchir à la transposition de l'outil dans leur cadre d'intervention. Enfin, les participants pourront découvrir quelques outils complémentaires de renforcement des compétences psychosociales des enfants.

DES « INSCOLARISABLES » À L'ÉCOLE

ACTIVITÉ PROPOSÉE

Découverte d'outils et d'approches permettant de dépasser les freins à une intégration au vivre ensemble

LIEU

IMCE : Rue de Maubeuge 172 à Erquelinnes

DATE ET HORAIRE

Mardi 11 octobre 2016 de 9h30 à 11h30 et de 14h30 à 16h30

PUBLIC

Tous les intervenants qui peuvent aider un jeune « inscolarisable » à raccrocher aux projets d'apprentissage proposés dans une école par leur action thérapeutique, sociale ou affective

CONTACTS

Christophe Quittelier - 0495/41.82.35

christophe.quittelier@acis-group.org

Christophe Gillet - 0496/27.86.92

plateformeimce@gmail.com

Institut des Métiers de
la Construction et de
l'Environnement (IMCE)

Rue de Maubeuge 172
6560 Erquelinnes



INSCRIPTIONS

IMCE Secrétariat : Jennifer Decelie - 071/55.59.65

DESCRIPTION DE L'INITIATIVE

Présentation du projet et des dispositifs mis en place, sur base de cas concrets ; échanges avec les participants.

À l'IMCE, les jeunes sont accueillis tenant compte des besoins attachés à leur problématique :

- horaire adapté ;
- écoute respectueuse ;
- changement régulier de techniques et canaux d'apprentissage ;
- collaboration avec le plus d'intervenants concernés possible.

La pratique quotidienne privilégie la confiance réciproque et l'ouverture au monde extérieur, pour se réconcilier avec le « monde » scolaire. La connaissance de soi est un maillon clef pour l'élève comme pour le professeur.

PORTES OUVERTES AUX JEUNES ÉTUDIANTS DE LA RÉGION

Service provincial de
santé mentale
Rue de l'Athénée, 21
7500 Tournai

ACTIVITÉ PROPOSÉE

Portes ouvertes aux jeunes étudiants

LIEU

SPSM : Rue de l'Athénée 21 à Tournai

DATE ET HORAIRE

Mardi 11 octobre 2016 de 9h à 16h

PUBLIC

Étudiants de 12 à 14 ans des écoles avoisinantes

CONTACT

SPSM : secrétariat - 069/22.72.48
spsm.tournai@hainaut.be

DESCRIPTION DE L'INITIATIVE

En organisant des portes ouvertes, l'équipe souhaite démystifier la santé mentale et rendre le service plus accessible aux jeunes. Par le biais d'outils ludiques, les jeunes pourront découvrir notre service, nos missions, la pluridisciplinarité de l'équipe et nous tenterons de les sensibiliser aux contextes et situations qui peuvent amener un jeune à nous consulter.

CONFÉRENCES : SANTÉ MENTALE & ECOLE

ACTIVITÉ PROPOSÉE

Demi-journée de conférences

LIEU

CHS Clinique Notre-Dame des Anges :
Rue Emile Vandervelde 67 à Glain

DATE ET HORAIRE

Mardi 11 octobre 2016 de 14h à 17h

PUBLIC

Professionnels de la santé mentale, de la santé, de l'enseignement et toutes autres personnes intéressées par la thématique Max. 140 personnes (capacité de la salle)

CONTACT ET INSCRIPTIONS

Réservation pour le 3 octobre au plus tard.
Plate-forme psychiatrique liégeoise :
Jenny Gérard (secrétariat) - 04/344.43.86 - info@pfpl.be

DESCRIPTION DE L'INITIATIVE

Intervention de trois acteurs de terrain :

Mme Geneviève SCHOUTEDEN, directrice de l'école Léopold Mottet (enseignement spécialisé de type 5). Après une présentation de l'implication de l'école L. Mottet dans les établissements psychiatriques, Mme Schouteden développera le décrochage et la phobie scolaire.

Dr Christian FIGIEL, psychiatre, médecin directeur du Centre Alfa, membre fondateur de JandCo (Jeunes et Consommations). Le Dr Figiel présentera le réseau JandCo et abordera ensuite la thématique du TDAH et son lien avec les assuétudes.

Dr Alain MALCHAIR, chef de service de pédopsychiatrie du CHU de Liège, professeur à l'ULg. Le Dr Malchair exposera la question suivante : « Le cyberharcèlement à l'école, une nouvelle souffrance ? ».

Plate-forme psychiatrique liégeoise - PFPL

Quai des Ardennes, 24
4020 Liège



DE LA SORTIE DE L'ENFANCE À L'INSCRIPTION DANS LE MONDE : 11 – 23 – ÂGES DE TRANSITIONS !

ISoSL - Santé mentale
La Licorne,
Prévention et Santé,
Service « Transitions »

Voisinage des Cellites 12
4000 Liège



ACTIVITÉ PROPOSÉE

Après-midi réflexive autour de situations cliniques, conférence et atelier

LIEU

La Licorne : Voisinage des Cellites 12 à Liège

DATE ET HORAIRE

Mercredi 12 octobre de 14h à 16h30

PUBLIC

Les acteurs de la santé et de la santé mentale (intervenants psycho-médico-sociaux, psychologues, médecins généralistes...) et acteurs de l'enseignement secondaire, supérieur et de promotion sociale

CONTACT

Service « Transitions » :
Anne Bulet - 0486/1 35.300 - a.bulet@isosl.be

DESCRIPTION DE L'INITIATIVE

Nous proposons une après-midi réflexive autour de situations cliniques que nous rencontrons, en tant que thérapeutes, en lien avec la difficulté des jeunes à rester insérés ou à s'insérer dans le monde scolaire et la société. Une conférence et un atelier sont prévus.

14H00 : Accueil

14H15 : Présentation du service et introduction à la thématique

15H00 : Atelier réflexif :

Exposé d'une situation problématique d'un jeune et échanges entre acteurs de terrain

16H00 : Verre de l'amitié

APRÈS-MIDI PORTES OUVERTES

Service de santé
mentale provincial de
Bastogne
Rue des Scieries 71
6600 Bastogne

ACTIVITÉ PROPOSÉE

Après-midi portes ouvertes au SSM

LIEU

Rue des Scieries 71 à Bastogne

DATE ET HORAIRE



Jeudi 13 octobre de 13h30 à 15h30

PUBLIC

Professionnels concernés par la nouvelle politique de santé mentale pour enfants et adolescents (acteurs de la santé mentale, du monde scolaire, de l'aide à la jeunesse, ...)

CONTACT

SSM : 061/21.28.08
ssm.bastogne@province.luxembourg.be

DESCRIPTION DE L'INITIATIVE

Visite des locaux du SSM, rencontre, échanges et discussions avec l'équipe généraliste et pluridisciplinaire du SSM qui réunit assistante sociale, psychologues, logopède, psychomotricienne, éducatrices et secrétaires.



FRANK-LIEN, GROUPE DE PAROLES POUR ENFANTS DE PARENTS SÉPARÉS

ACTIVITÉ PROPOSÉE

Présentation et échanges autour du Groupe Frank-Lien, groupe de paroles pour enfants de parents séparés en difficulté avec cette séparation

LIEU

SSM de Marche-en-Famenne :
Rue du Luxembourg 15 à Marche-en-Famenne

DATE ET HORAIRE

Mercredi 12 octobre 2016 de 9h à 16h

PUBLIC

Professionnels en lien avec des enfants de parents séparés en difficulté avec cette séparation (santé mentale, santé, justice, aide à la jeunesse, protection de la jeunesse, milieu scolaire, ...)

CONTACT

SSM de Marche-en-Famenne :
Florine Louis - 084/31.20.32

INSCRIPTIONS

Uniquement par mail : florine.louis@province.luxembourg.be

DESCRIPTION DE L'INITIATIVE

Lorsqu'un couple se sépare, il est courant d'entendre les enfants dire « on a divorcé, on s'est séparé ». En effet, c'est toute la famille qui se dissout et le monde de l'enfant s'écroule autour de lui. Le groupe de paroles Frank-Lien permet aux enfants de se rencontrer et d'échanger ensemble en s'appuyant les uns sur les autres car « ensemble, on est plus fort ». Nous vous invitons, acteurs de première ligne en relation directe avec ces enfants en souffrance, à venir nous rencontrer lors de la semaine de la santé mentale afin de mieux comprendre le dispositif thérapeutique que nous proposons et d'envisager de futures collaborations.

Service de santé mentale
provincial de
Marche-en-Famenne

Rue du Luxembourg 15
6900 Marche-en-Famenne



APRÈS-MIDI PORTES OUVERTES SUR LE THÈME TDA/H ET ALIMENTATION

Service de santé
mentale provincial et
Centre PMS/PSE
provincial d'Andenne
Rue de l'Hôpital, 23
5300 Andenne

ACTIVITÉ PROPOSÉE

Après-midi portes ouvertes sur le thème TDA/H et alimentation

LIEU

SSM et CPMS/PSE : Rue de l'Hôpital 23 à Andenne

DATE ET HORAIRE

Mercredi 12 octobre 2016 de 13h30 à 16h30

PUBLIC

Tout public

CONTACTS

SSM : Terry Ferrière - 081/77.68.38

terry.ferriere@province.namur.be

CPMS/PSE : Valérie Jaumin - 081/77.59.78

valerie.jaumin@province.namur.be

INSCRIPTIONS

Entrée libre

DESCRIPTION DE L'INITIATIVE

- Smoothie d'accueil
- Distribution de folders « fruits et légumes »
- Diffusion de documentations sur le TDA/H
- Présence des agents pour répondre aux questions

VIENS FAIRE L'ARTISTE AVEC MOI

ACTIVITÉ PROPOSÉE

Ateliers de diverses techniques d'expressions : picturale, théâtrale, musicale, ludique, etc.

LIEU

La Maison Provinciale du Mieux-Être :
Ruelle Cracsot 12 à Couvin

DATE ET HORAIRE

Mercredi 12 octobre 2016 de 13h à 16h

PUBLIC

Les enfants de 3 à 12 ans et leur famille

CONTACTS

SSM : Martine Parage - 081/77.68.24
martine.parage@province.namur.be
CPMS-PSE : Stéphane Colle - 081/77.57.38
stephane.colle@province.namur.be

INSCRIPTIONS

Entrée libre

DESCRIPTION DE L'INITIATIVE

Le personnage de la Souris Verte invite tous les enfants de 3 à 12 ans fréquentant les écoles de la commune de Couvin à venir avec leur famille « se dire » via le biais d'expressions artistiques diverses et la découverte de jeux favorisant l'expression et la différenciation des émotions.

Maison Provinciale du
Mieux-Être de Couvin

Ruelle Cracsot 12
5660 Couvin

JOURNÉE PORTES OUVERTES

Maison Provinciale du
Mieux-Être
Rue Alex Daoust 45
5500 Dinant

ACTIVITÉ PROPOSÉE

Portes ouvertes du SSM et du service PMS et PSE de Dinant

LIEU

Maison Provinciale du Mieux-Être :
Rue Alex Daoust 45 à Dinant

DATE

Mercredi 12 octobre

PUBLIC

Professionnels et familles

CONTACTS

SSM de Dinant :

Isabelle Sauvage - 081/77.59.15
isabelle.sauvage@province.namur.be

Hubert Boutsen - 081/77.68.37
hubert.boutsen@province.namur.be

DESCRIPTION DE L'INITIATIVE

Portes ouvertes à destination des professionnels (en matinée)
et des familles (l'après-midi).

JOURNÉE PORTES OUVERTES

ACTIVITÉ PROPOSÉE

Accueil et découverte des services
Découverte du fonctionnement du SSM pour les professionnels du scolaire

LIEU

Maison Provinciale du Mieux-Être :
Rue Gérard de Cambrai 18 à Florennes

DATE ET HORAIRE

Mercredi 12 octobre 2016 de 12h à 16h

PUBLIC

Invitation personnelle à l'ensemble des enseignants travaillant dans les écoles primaires (tous réseaux confondus) de la commune de Florennes et invitation générale aux enseignants du secondaire via les directions d'école

CONTACTS

SSM de Florennes :

Nathalie Jadoville (secrétariat) - 081/77.68.31

Martine Parage (directrice administrative) - 081/77.68.24
martine.parage@province.namur.be

PMS/PSE de Florennes :

Ingrid Laforge (secrétariat) - 081/77.68.29
pmspse.florennes@province.namur.be

INSCRIPTIONS

Entrée libre

DESCRIPTION DE L'INITIATIVE

Accueil au rez-de-chaussée du bâtiment par les équipes CPMS et PSE avec présentation d'outils pédagogiques et de jeux favorisant l'expression des émotions et la circulation de la parole.

Aux étages, accueil et présentation des spécificités des services, de leur cadre de travail et de leur offre.

Rencontre avec l'ensemble des professionnels du SSM.

Maison Provinciale du
Mieux-Être de Florennes

Rue Gérard de Cambrai, 18
5620 Florennes

PRÉSENTATION DU TRAVAIL PLURIDISCIPLINAIRE DU SSM

ACTIVITÉ PROPOSÉE

Présentation du travail pluridisciplinaire en SSM via des vignettes cliniques, vignettes qui concerneront des enfants et adolescents orientés par l'école ou le PMS.

LIEU

SSM de Gembloux : Chaussée de Tirlemont 14A à Gembloux

DATE ET HORAIRE

Mardi 11 octobre de 16h30 à 19h

PUBLIC

Enseignants et centres PMS
Maximum 20 personnes

CONTACTS ET INSCRIPTIONS

SSM de Gembloux : 081/77.67.93
Vinciane Barbier - vinciane.barbier@province.namur.be
Chantal Dambly - chantal.dambly@province.namur.be

DESCRIPTION DE L'INITIATIVE

Le SSM accueille des enfants et des adolescents adressés par l'école et le centre PMS pour des difficultés d'ordre psychologique, de retard de développement, de difficultés d'apprentissage.

Nous souhaitons présenter comment l'équipe pluridisciplinaire accueille ces demandes, comment elle analyse la demande avec l'utilisateur et l'envoyeur, en quoi le travail en équipe peut amener du tiers et se décaler du symptôme pour replacer l'individu et sa difficulté dans un contexte élargi.

Service de santé mentale
provincial de Gembloux

Chaussée de Tirlemont 14A
5030 Gembloux

TABLE RONDE : GROUPE DE STIMULATION LANGAGIÈRE POUR ENFANTS IMMIGRÉS

Service de santé
mentale provincial de
Namur-Balances

Rue Château des
Balances 3bis
4^{ème} étage
5000 Namur

ACTIVITÉ PROPOSÉE

Réflexion autour de la création d'un groupe de stimulation langagière destiné aux enfants issus de l'immigration présentant des difficultés d'intégration

LIEU

SSM des Balances :
Rue Château des Balances 3bis/ 4^{ème} étage à Namur

DATE ET HORAIRE

Mercredi 12 Octobre 2016 de 14h à 15h30

PUBLIC

Professionnels impliqués dans l'accueil d'enfants immigrés (PMS, écoles, services pour personnes exilées, centres d'action interculturelle, ...)

CONTACTS

SSM Namur-Balances :
Anne Delgrange - anne.delgrange@province.namur.be
Caroline Lequeut - caroline.lequeut@province.namur.be

INSCRIPTIONS

081/77.67.12 - ssm.namur.balances@province.namur.be

DESCRIPTION DE L'INITIATIVE

Devoir quitter son pays d'origine, prendre le chemin de l'exil et arriver dans un pays étranger dont on ne parle pas la langue peut être traumatisant. Les enfants immigrés subissent cette réalité. Certains d'entre eux pourront évoluer et s'épanouir dans leur nouvelle société. Pour d'autres, cette immigration aura des conséquences néfastes sur leur développement (au niveau mental, des apprentissages, ...).

La création du groupe de stimulation langagière a pour objectif d'offrir à ces enfants en souffrance un moyen de communiquer et de s'exprimer en français. Cela leur ouvrira les portes de la compréhension du monde qui les entoure et leur donnera un accès plus facile aux apprentissages scolaires, aux soins (médicaux, psychologiques, ...), etc.

La table-ronde sera l'occasion de présenter le projet et d'en débattre, de manière à en poursuivre l'élaboration.

PRÉSENTATION DU TRAVAIL PLURIDISCIPLINAIRE DU SSM

Service de santé
mentale provincial
de Taminés

Rue Duculot 11
5060 Taminés

ACTIVITÉ PROPOSÉE

Présentation du travail pluridisciplinaire en SSM via des vignettes cliniques, vignettes qui concerneront des enfants et adolescents orientés par l'école ou le PMS

LIEU

SSM de Taminés : Rue Duculot 11 à Taminés

DATE ET HORAIRE

Mercredi 12 octobre de 14h à 17h

PUBLIC

Enseignants et PMS. Maximum 20 personnes

CONTACTS ET INSCRIPTIONS

SSM de Taminés : 081/77.68.40

Michel Lambot - michel.lambot@province.namur.be

Chantal Dambly - chantal.dambly@province.namur.be

DESCRIPTION DE L'INITIATIVE

Le SSM accueille des enfants et des adolescents adressés par l'école et le centre PMS pour des difficultés d'ordre psychologique, de retard de développement, de difficultés d'apprentissage.

Nous souhaitons présenter comment l'équipe pluridisciplinaire accueille ces demandes, comment elle analyse la demande avec l'utilisateur et l'envoyeur, en quoi le travail en équipe peut amener du tiers et se décaler du symptôme pour replacer l'individu et sa difficulté dans un contexte élargi.

PROGRAMME OFF

LE 10 OCTOBRE est l'occasion pour les acteurs de la santé mentale de se mobiliser pour davantage de santé mentale. Depuis plusieurs années, des initiatives sont prises à différents endroits pour promouvoir la santé mentale, informer et sensibiliser le public et les professionnels, partager une réflexion, proposer des animations. Voici quelques exemples pour cette année :

Samedi 8 octobre

à 14h

à Liège

PsyRun, la course qui va faire parler d'ELLE

Une organisation de la Ville de Liège, ISoSL, Similes Wallonie, l'asbl Réflexions et Psytoyens.

3^{ème} édition du PsyRun, course de 10 km en individuel ou en équipe pour parler de la santé mentale. Le concept de solidarité est mis en avant grâce à la possibilité laissée aux participants de s'organiser en relais afin de parcourir la distance prévue.

INFOS :

www.psyrun.be

04/344.45.45 (Similes)



Mardi 11 octobre

de 8h30 à 17h
aux Moulins de Beez à Namur

Colloque EDD

Une journée organisée par la Plate-Forme Namuroise de Concertation en Santé Mentale - PFNCSM

« Vers une approche intégrative et holistique des états dépressifs : entre singulier et collectif ».

Prendre en considération la dimension intégrative et holistique dans l'approche et le traitement des maladies mentales et plus particulièrement de la dépression est incontournable. Nous nous pencherons à la fois sur le caractère irréductible et singulier du sujet et sur une approche « écosystémique » de la dépression : entre choix et déterminisme, individuel et collectif.

INFOS :

Colette Nigot
081/77.67.08
colette.nigot@province.namur.be
Dr Annick Appart
081/20.90.25
annick.appart@slbo.be



Mardi 11 octobre

de 10h à 16h
à Marchienne Docherie

Comment est la mer quand les dunes sont noires ?

Exposition organisée par « L'Esquisse », dispositif collectif pour adultes du SSM « La Pioche »

Nous vous proposons de découvrir le travail de l'atelier photos et de l'atelier écriture qui a impliqué des participants de L'Esquisse au long d'une année. L'idée a émergé de montrer notre « CHARLEROI A NOUS » : de ces quelques mots... des balades, de ces balades... des photos révélées par la magie de la chambre noire et mises en lumière par la poésie de l'atelier écriture. Cette merveilleuse aventure a débouché sur la réalisation d'un livre.

INFOS :

SSM La Pioche
Bernard Borremans
071/31.18.92



Mardi 11 octobre

de 14h à 22h
à Montignies-sur-Sambre

Portes ouvertes à l'hôpital de jour Le Guéret

Une initiative de l'équipe de l'hôpital de jour « Le Guéret » du Grand Hôpital de Charleroi

Le Guéret a augmenté sa capacité d'accueil de personnes souffrant de difficultés psychologiques et de troubles psychotiques et de la personnalité, anxieux-dépressifs, consolidation post sevrage éthylique et accompagnement vers un questionnement de la dépendance alcoolique. Notre souhait est de rencontrer les professionnels de la santé mentale l'après-midi ou en soirée, afin de les informer des différents dispositifs de soin et de répondre à leurs questions.

INFOS :

071/10.92.80
071/10.92.95
luc.Godart@ghdc.be
Bernadette.Bronchain@ghdc.be



Vendredi 14 octobre

de 9h30 à 16h00
à Bastogne

Journée « Portes ouvertes » du club thérapeutique

Destinée aux professionnels du réseau :
échanges sur la pratique professionnelle

Le club thérapeutique du SSM de Bastogne accueille des personnes adultes souffrant de troubles psychologiques ou psychiatriques, sévères ou chroniques. Une équipe de professionnels propose un accueil, un accompagnement dans la vie quotidienne. La vie communautaire et les activités diverses sont des moyens pour aider chacun à se reconstruire, à sortir de son isolement, à reprendre confiance en ses capacités.

INFOS :

061/21.28.08
0499/57.83.70
ssm.bastogne@province.luxembourg.be



Province de
Luxembourg

Vendredi 14 octobre

à 14h00

à Namur

Sans Garde Fou : faisons valser les étiquettes !

Une organisation du collectif « Sans Garde Fou » (Théâtre), en partenariat avec la Maison des Usagers de Namur

Le collectif « Sans Garde Fou » rassemble des citoyens qui ont l'envie folle de faire valser les étiquettes à propos des « malades mentaux », comme on dit chez nous ! 13 comédien(ne)s montent sur scène pour parler de leur vécu en psychiatrie, qu'ils soient patients ou professionnels. Humour et émotion tentent de questionner chacun de nous à propos du regard que l'on porte sur la maladie mentale, de la relation avec nos proches et du monde - particulier et quotidien - de la psychiatrie.

INFOS :

Hôpital du Beau Vallon

Martine Dermine

081/72.11.11

Psytoyens ASBL

Julie Delbascourt

0495/18.88.42

Réservation indispensable :

secretariat@reseauantenamur.be



Dimanche 16 octobre

à 15h30

à Namur

Goûter à la Maison des usagers de Namur

Une initiative de la Maison des usagers (MDU) de Namur

La MDU de Namur est un lieu d'entraide créé et géré par des usagers en santé mentale en cours de rétablissement. Leur postulat de départ : « Le rétablissement peut être positivement contagieux ». Ils vous invitent à découvrir ce projet lors d'un goûter de présentation.

INFOS :

MDU (Namur) :

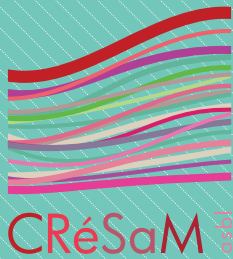
0498/67.03.66

conseil.usagers@reseauantenamur.be

Réservation nécessaire :

secretariat@reseauantenamur.be





Une initiative wallonne pour la santé mentale

Une organisation du Centre de Référence en Santé Mentale, CRéSaM, asbl
CRéSaM, asbl - Boulevard de Merckem, 7 - 5000 Namur - Tel : 081/25.3140
cresam@cresam.be - www.cresam.be

Avec
le soutien de la



Wallonie