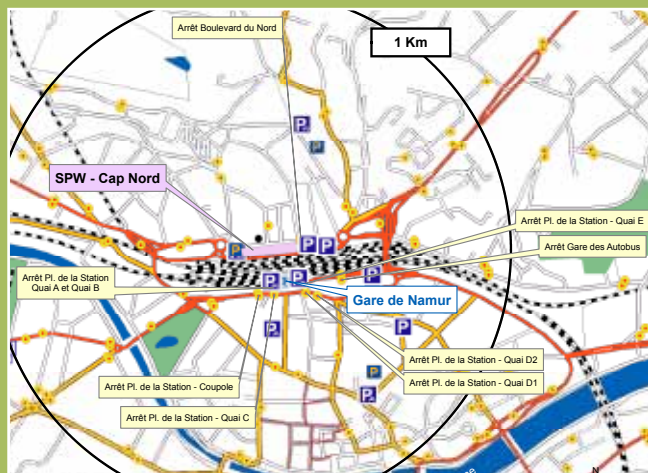


## Adresse du jour

Cap Nord au SPW (Gare de Namur)  
Boulevard du Nord 8  
5000 Namur  
[www.spw.wallonie.be](http://www.spw.wallonie.be)



## Inscription

Avant le vendredi 22 novembre 2013,  
au moyen du formulaire joint.  
L'inscription est indispensable pour pouvoir  
participer au Prix du Public.

## Accréditation

Une demande d'accréditation a été  
demandée pour les médecins.

## Renseignements

CRéSaM :  
Boulevard de Merckem 7 - 5000 Namur  
Tél : 081 25 31 40 - Fax : 081 25 31 46  
[cresam@cresam.be](mailto:cresam@cresam.be) - [www.cresam.be](http://www.cresam.be)



© Gérard - Service de santé mentale du Club Andrië Ballon

# INVITATION

A l'occasion de la remise du

## REINTEGRATION AWARD EDITION 2013

Ateliers • Rencontres • Animations  
Bourse aux projets

La réhabilitation  
passe aussi par le logement

Namur - le 29 novembre 2013

## La réhabilitation passe aussi par le logement

Chacun d'entre nous souhaite vivre sa vie comme il l'entend, décider de ce qu'il va faire aujourd'hui et demain, voir des amis, travailler, se sentir utile, participer à la vie de la société, se reposer, etc.

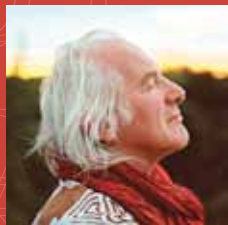
Lorsqu'on souffre d'un trouble psychique, c'est plus difficile... parce que la maladie ou le traitement vient parfois bousculer les aspirations et imposer un rythme de vie, mais aussi parce que le regard porté sur la maladie mentale et sur les personnes qui en souffrent est souvent sans concession !

La réhabilitation psycho-sociale, associée au traitement, va aider les patients psychiatriques à optimiser leurs ressources pour pouvoir vivre leur vie dans la communauté et y trouver leur place, comme tout le monde. C'est un engagement de tous les jours, à mener avec les usagers, leur entourage, les professionnels et la société dans son ensemble..., un pari pour arriver à changer l'image de la maladie mentale.

Au programme cette année : Quel logement pour la réhabilitation ?

Vivre chez soi ou en communauté ? Quel projet de logement et quel accompagnement mettre en place pour participer à la réhabilitation de la personne en souffrance mentale selon ses besoins ? C'est l'objectif des deux ateliers proposés l'après-midi. Le logement avant tout est un concept encouragé pour trouver une stabilité suffisante pour développer d'autres projets. Dans le contexte de la Réforme des soins en santé mentale, penchons-nous sur les solutions de logement existantes et les alternatives pour permettre à chacun de trouver équilibre et épanouissement personnel dans une démarche d'intégration. L'occasion pour les usagers, les professionnels et le public de partager connaissances, expériences, bonnes pratiques, ...

Bienvenue le 29 novembre, pour découvrir cette dynamique, rencontrer des initiatives et faire part de votre expérience !



« Je vous envoie une boîte de construction avec dedans un contact humain avec plan de montage ».

Julos Beaucarne

## PROGRAMME

Dès 12h :

### Accueil du public

En permanence

### Bourse d'informations et d'échanges avec les projets candidats au Reintegration Award

Tout au long de l'après-midi, le public pourra découvrir les différentes initiatives de réhabilitation candidates, s'informer sur les projets, échanger et faire son choix - jusque 17h - pour le Prix du Public.

### Projections vidéos

- « **Ca déménage... sous les tropiques** », G. Preszow, Tropiques asbl/CVB, 2007.
- « **Un chez-soi d'abord** », J. Couroucé, Ministère de l'Egalité des Territoires et du Logement, France, 2012-2013.

13h-14h30 :

### Atelier 1 : Vivre chez soi

- Marie-Hélène**, Membre de Psytoyens  
**Irène Kremers**, Médecin, Coordinatrice du Relais santé et Coordinatrice adjointe du Relais social à Charleroi, Projet « Housing First »  
**Didier De Riemaecker**, Coordinateur du Réseau Santé Namur, Projet « Capitation de logement »  
**Benoît Van Tichelen**, Directeur d'Entre Mots, SSM à Ottignies, Projet « Alodgi »

15h-16h30 :

### Atelier 2 : Vivre en communauté

- Francine Gonella**, Membre de Psytoyens  
**Louise Remiche**, Coordinatrice de l'Association Régionale des Centres d'Accueil à Liège  
**Patrick Vandergraesen**, Responsable coordinateur de l'Association Carolorégienne de Gestion des IHP à Charleroi et Vice-président de la FFIHP  
**Nathalie Delhaxhe**, Psychologue au Club André Bailion à Liège, Projet « Habiter la Cité »

17h :

### Cérémonie de remise des Awards

Avec la participation de **Julos Beaucarne**, Parrain de l'édition 2013 du Reintegration Award

#### En ouverture

Court-métrage « Ca peut tout changer », Le Collectif « l'Apprêt », 2012.

#### Remise officielle des Awards édition 2013

Prix du Jury et Prix du Public  
En présence de **Madame Eliane Tillieux**, Ministre de la Santé, de l'Action sociale et de l'Egalité des Chances de Wallonie.

18h :

### Cocktail dînatoire